



## การจัดการด้านความยั่งยืน ในมิติสิ่งแวดล้อม

### 1. นโยบายและแนวปฏิบัติด้านสิ่งแวดล้อม

บริษัทฯ ตระหนักถึงปัญหาด้านสิ่งแวดล้อมในปัจจุบันที่มีแนวโน้มที่จะรุนแรงขึ้น ปัจจุบันมีองค์กร หน่วยงานทั้งภาครัฐ และเอกชน รวมไปถึงองค์กรต่าง ๆ ที่จัดตั้งขึ้นโดยไม่ได้หวังผลกำไร ต่างตื่นตัวและหันมาใส่ใจในการดูแลสิ่งแวดล้อมกันมากขึ้น ดังนั้น เพื่อร่วมเป็นส่วนหนึ่งในการช่วยบรรเทาหรือลดผลกระทบที่เกิดขึ้นจากการกระทำของมนุษย์ทั้งทางตรงหรือทางอ้อม และเพื่อให้เกิดประโยชน์ร่วมกันของพนักงานทุกระดับในองค์กรเพื่อแสดงถึงการมีความรับผิดชอบต่อสังคม ชุมชน และผู้มีส่วนได้เสีย บริษัทฯ มีความมุ่งมั่นที่จะดำเนินการด้านสิ่งแวดล้อมตามแนวทาง ดังนี้

1. การดำเนินการกิจกรรมต่าง ๆ ของบริษัท และบริษัทย่อย จะต้องปฏิบัติตามกฎหมาย รวมทั้งข้อกำหนดด้านสิ่งแวดล้อมที่เกี่ยวข้องอย่างเคร่งครัด
2. ร่วมสร้างจิตสำนึกรักษ์โลก รักสิ่งแวดล้อมให้กับพนักงาน เพื่อให้พนักงานทุกคนตระหนักถึงผลกระทบจากการกระทำหรือไม่กระทำสิ่งต่าง ๆ โดยมีความเชื่อว่าจุดเล็ก ๆ เมื่อรวม ๆ กันหลาย ๆ จุด จะเป็นกลุ่มและพลังที่จะสามารถลดหรือบรรเทาภาวะมลพิษต่าง ๆ ลงได้ เพื่อที่จะได้ส่งต่อสิ่งแวดล้อมที่ดีให้กับลูกหลานเราต่อไป โดยจัดให้มีการอบรม เผยแพร่ความรู้ ประชาสัมพันธ์ให้ทราบโดยทั่วกัน
3. มุ่งมั่นในการใช้ทรัพยากรอย่างมีประสิทธิภาพและคุ้มค่าที่สุดมากที่สุด
4. ผู้บริหารทุกระดับจะให้การสนับสนุนในด้านต่าง ๆ เช่น บุคลากร อุปกรณ์ เวลา งบประมาณ เพื่อให้การดำเนินงานบรรลุวัตถุประสงค์ตามเป้าหมายที่วางไว้
5. บริษัทฯ มุ่งเน้นการพัฒนาคุณภาพชีวิตของบุคลากร ส่งเสริมบรรยากาศและสิ่งแวดล้อมเพื่อให้มีความสุขในการทำงานควบคู่ไปกับการพัฒนาศักยภาพในการปฏิบัติงานให้เป็นไปอย่างมีประสิทธิภาพตอบสนองต่อเป้าหมายขององค์กร
6. บริษัทฯ จัดให้มีช่องทางในการเสนอแนะแนวทางการแก้ไขปัญหาสังแวดล้อมเพื่อนำไปแก้ไขให้เกิดประโยชน์สูงสุดตามมาโดยแจ้งไปยังผู้บังคับบัญชา ซึ่งจะทำหน้าที่ประสานงานกับทุกฝ่ายเพื่อให้เกิดความสำเร็จในการแก้ไขปัญหาสังแวดล้อม

โดยบริษัทมีความมุ่งมั่นที่จะลดผลกระทบต่อสิ่งแวดล้อมที่เกิดจากการดำเนินงานของบริษัทในหลาย ๆ ด้าน และประชาสัมพันธ์ให้พนักงานทราบผลสำเร็จจากการดำเนินการ รวมทั้งเผยแพร่ในแบบ 56-1 One Report ดังนี้

- ลดการปล่อยก๊าซเรือนกระจก โดยการลดการใช้กระดาษ ลดการใช้พลังงานไฟฟ้า
- คัดแยกประเภทของขยะก่อนทิ้ง และเก็บบันทึกปริมาณขยะที่นำมา recycle ได้

ในปี 2566 บริษัทฯ ได้จัดรณรงค์ให้พนักงานลดการใช้ไฟฟ้า โดยกำหนดให้มีการเปิดและปิดระบบปรับอากาศเวลา 08.00-18.00 น. ปิดไฟแสงสว่างในช่วงพักรับประทานอาหารกลางวันและหลังเลิกงาน และลดการใช้น้ำประปา และลดการใช้กระดาษโดยให้นำกระดาษมาใช้ทั้ง 2 ด้านก่อนทิ้ง

#### การบริหารจัดการทรัพยากรและสิ่งแวดล้อม

เพื่อให้การดำเนินการในเรื่องความรับผิดชอบต่อสังคมและสิ่งแวดล้อมสามารถดำเนินการ และพัฒนาได้อย่างยั่งยืน และยังคงส่งผลให้เกิดผลสำเร็จอย่างเป็นรูปธรรม ผู้บริหารระดับสูงของบริษัทฯ ได้กำหนดเป็นนโยบายในการมุ่งมั่นที่จะจัดกิจกรรมความรับผิดชอบต่อสังคมและสิ่งแวดล้อม (CSR) นี้ ให้มีความต่อเนื่องและมีความเชื่อมโยงประสานกัน จึงได้กำหนดเป็นหลักการ ดังนี้

- ต้องทำอย่างต่อเนื่อง
- ต้องเชื่อมโยงโครงการหรือกิจกรรมด้านต่าง ๆ ให้สอดคล้องประสานกัน
- ต้องให้พนักงานทุกคนมีส่วนร่วมในกิจกรรมเพื่อสร้างจิตสำนึกร่วม
- ต้องสร้างเครือข่ายพันธมิตร เช่น การมีส่วนร่วมของบริษัทคู่ค้า

บริษัทฯ ได้ให้ความสำคัญกับการรักษาสังแวดล้อม และส่งเสริมการดำเนินกิจกรรมลดภาวะโลกร้อน โดยมุ่งเน้นที่การดำเนินการอย่างง่าย ๆ เริ่มต้นภายในองค์กร จึงได้ทำการปลูกจิตสำนึกให้กับพนักงานของบริษัทฯ เกิดความตระหนักถึงสถานการณ์ที่เกิดขึ้น รวมถึงการฝึกอบรมทำความเข้าใจแนวทางการรักษาสังแวดล้อมจากการเริ่มต้นจากจุดเล็ก ๆ ภายในบริษัทฯ และมุ่งส่งเสริมให้เกิดการปฏิบัติอย่างจริงจัง และร่วมพัฒนาสิ่งแวดล้อมในบริเวณของตนอย่างต่อเนื่อง และยั่งยืน ดังต่อไปนี้

- 1) การรักษาทรัพยากรป่าไม้ : ด้วยการประหยัดกระดาษ สนับสนุนการใช้กระดาษ Recycle
- 2) การลดการใช้ไฟฟ้า : ส่งเสริมการใช้พลังงานไฟฟ้าอย่างมีประสิทธิภาพ การใช้อุปกรณ์ไฟฟ้าที่เป็นมิตรต่อสิ่งแวดล้อม
- 3) การอนุรักษ์น้ำ : ส่งเสริมการใช้น้ำอย่างประหยัด
- 4) การลดขยะ : ส่งเสริมให้พนักงานแยกขยะก่อนทิ้งเพื่อให้สามารถนำกลับไป recycle ได้ การใช้สินค้าที่เป็นมิตรต่อสิ่งแวดล้อม

**แนวทางการบริหารจัดการ**

บริษัทฯ ได้มีการกำหนดนโยบายการบริหารจัดการสิ่งแวดล้อมเพื่ออนุรักษ์สิ่งแวดล้อมและพลังงาน เพื่อให้ลดการปล่อยก๊าซเรือนกระจกจากการดำเนินงานของบริษัทฯ ลง โดยมีแนวทางในการดำเนินงาน ดังนี้

- ลดการใช้พลังงานและลดการใช้ทรัพยากรในองค์กร
- ลดปริมาณการปล่อยก๊าซเรือนกระจกที่เกิดจากการใช้พลังงานขององค์กร

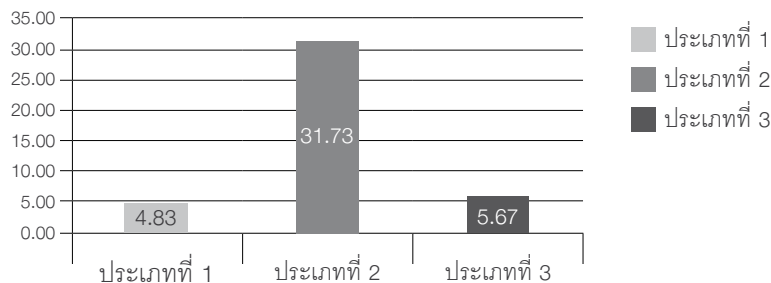
- กำหนดให้มีการติดตาม ตรวจสอบ และรวบรวมข้อมูลการใช้พลังงานภายในอาคารเพื่อพัฒนาและปรับปรุงอย่างต่อเนื่องให้บรรลุตามเป้าหมายของบริษัทฯ
- กำหนดให้การอนุรักษ์พลังงาน การบริหารจัดการน้ำ การบริหารจัดการขยะและของเสียเป็นหน้าที่ความรับผิดชอบของผู้บริหารและพนักงานทุกระดับ โดยจะต้องให้ความร่วมมือในทุก ๆ ด้าน
- ให้ความรู้ ส่งเสริม สนับสนุนให้พนักงานมีส่วนร่วมในมาตรการการบริหารอนุรักษ์พลังงาน การบริหารจัดการน้ำ การบริหารจัดการขยะและของเสีย โดยในปีที่ผ่านมา มีการรณรงค์ให้ลดการใช้น้ำ และปิดไฟเมื่อไม่ได้ใช้ และแยกขยะที่สามารถนำไป recycle ได้ก่อนทิ้ง
- กำหนดให้เป้าหมายในการลดการใช้พลังงาน การลดการปล่อยก๊าซเรือนกระจก เป็นตัวชี้วัดหนึ่งของบริษัทฯ

**2. ผลการดำเนินงานด้านสิ่งแวดล้อม**

ผลการดำเนินการ ดังนี้

บริษัทฯ ได้คำนวณปริมาณคาร์บอนฟุตพริ้นท์ โดยใช้โปรแกรมการคำนวณคาร์บอนฟุตพริ้นท์ของสำนักงาน/โรงแรม และอื่น ๆ พัฒนาโดย องค์การบริหารจัดการก๊าซเรือนกระจก (องค์การมหาชน) หรือ อบก. ในอนาคตจะจัดให้มีผู้ทวนสอบข้อมูลในปี 2566 จำนวนการปล่อยก๊าซเรือนกระจกขององค์กรเป็นปริมาณ 42.23 ตันคาร์บอนไดออกไซด์ (tCO2e) โดยเป็นการปล่อยก๊าซเรือนกระจกในขอบเขตที่ 1 จำนวน 4.83 tCO2e ขอบเขตที่ 2 จำนวน 31.73 tCO2e และ ขอบเขตที่ 3 จำนวน 5.67 tCO2e ปี 2566 บริษัทได้ทำกิจกรรมในการลดการปล่อยก๊าซเรือนกระจก โดยการดำเนินการแยกขยะก่อนทิ้งเพื่อให้สามารถนำไป recycle ได้ ผลการดำเนินการบริษัทสามารถลดปริมาณก๊าซเรือนกระจกได้เป็นจำนวน 2.57 tCO2e คิดเป็นสัดส่วน 6.08% ของปริมาณก๊าซเรือนกระจกที่ปล่อยออกไป

สรุปปริมาณคาร์บอนฟุตพริ้นท์ (tCO2e)



ปี 2566	ปริมาณก๊าซเรือนกระจก	% ที่ลดได้
การปล่อยก๊าซเรือนกระจก	42.23 tCO2e	6.08 %
การลดก๊าซเรือนกระจก	2.57 tCO2e	

## การลดการใช้ทรัพยากร

### การลดการใช้กระดาษและการสูญเสียจากการสั่งพิมพ์เอกสาร

1. บริษัทฯ ได้จัดทำโครงการ Printer Management โดยมีวัตถุประสงค์เพื่อลดการสูญเสียจากการสั่งพิมพ์เอกสาร ผลของโครงการปี 2566 บริษัทฯลดค่าใช้จ่ายลงได้ 62% เมื่อเทียบกับปีฐาน (2561)
2. การจัดการประชุมโดยการลดการใช้กระดาษ, การพิมพ์เอกสารหน้า-หลัง, การใช้กระดาษ reuse ให้ครบ 2 ด้าน โดยในปี 2566 ลดการใช้กระดาษใหม่จำนวน 5,891 แผ่น เทียบเท่ากับการปลูกต้นยูคาลิปตัสขนาด 3-5 ปี จำนวน 0.9 ต้น ลดต้นทุนการใช้กระดาษเป็นเงินจำนวน 942 บาท

### ผลการดำเนินการด้านสิ่งแวดล้อม ปี 2566

#### 1. ปริมาณการใช้พลังงานไฟฟ้า

	2564	2565	2566
ปริมาณการใช้ไฟฟ้าต่อพื้นที่ 1 ตร.ม.	44.31 หน่วย	41.77 หน่วย	42.02 หน่วย
ค่าใช้ไฟฟ้าต่อพื้นที่ 1 ตร.ม.	265.87 บาท	250.65 บาท	252.13 บาท
ปริมาณการใช้ไฟฟ้าต่อบุคลากร 1 คน	700.90 หน่วย	808.70 หน่วย	838.52 หน่วย
ค่าใช้ไฟฟ้าต่อบุคลากร 1 คน	4,205.36 บาท	4,852.20 บาท	4,954.91 บาท

#### 2. ปริมาณการใช้กระดาษ

	2564	2565	2566
ค่ากระดาษต่อบุคลากร 1 คน	1,740.37 บาท	1,501 บาท	1,445.68 บาท
ค่ากระดาษต่อการปล่อยสินเชื่อ 1 ล้านบาท	20.31 บาท	24.47 บาท	28.70 บาท

#### 3. ปริมาณการใช้น้ำประปา

	2564	2565	2566
ปริมาณการใช้น้ำต่อบุคลากร 1 คน	N/A	N/A	1.67 หน่วย

บริษัทฯ ในฐานะที่เป็น Non Bank ที่ทำธุรกิจด้านการให้สินเชื่อ มีความตระหนักถึงปัญหาสิ่งแวดล้อม มลภาวะต่างๆ ที่เกิดจากพฤติกรรมของมนุษย์และพร้อมที่จะเป็นกลไกทางการเงินกลไกหนึ่ง เพื่อสนับสนุนทางด้านการเงินเพื่อร่วมกันส่งเสริมการใช้พลังงานทดแทนและการอนุรักษ์พลังงานให้กับผู้ประกอบการ ทั้งนี้ เพื่อดำเนินธุรกิจที่เป็นมิตรต่อสิ่งแวดล้อมและลดปริมาณการปล่อยก๊าซเรือนกระจก

